

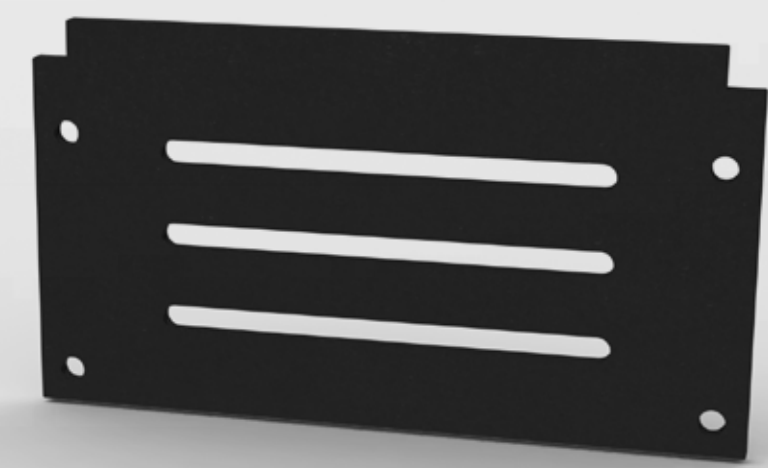
LIGHTperMETER's Konzept & Technologie

OPTIMALES TEMPERATURMANAGEMENT

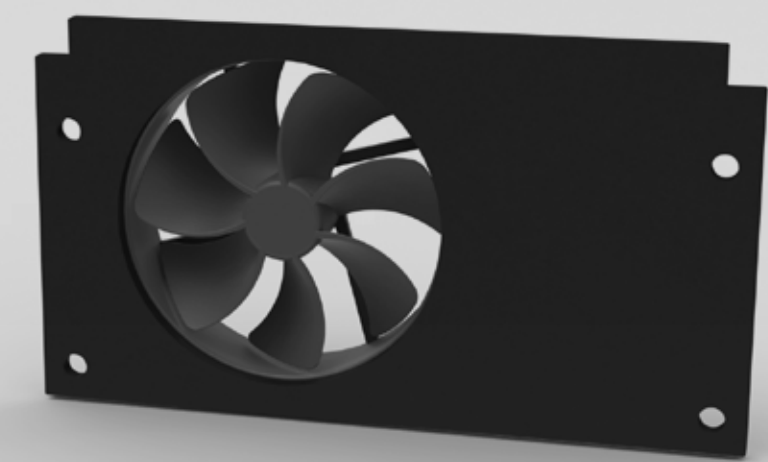
Zu den Vorteilen von LED-Beleuchtung gehören:

- niedriger Stromverbrauch
- längere Lebensdauer
- kompaktere Abmessungen
- Steuerungsmöglichkeiten (Beleuchtungsmanagement)

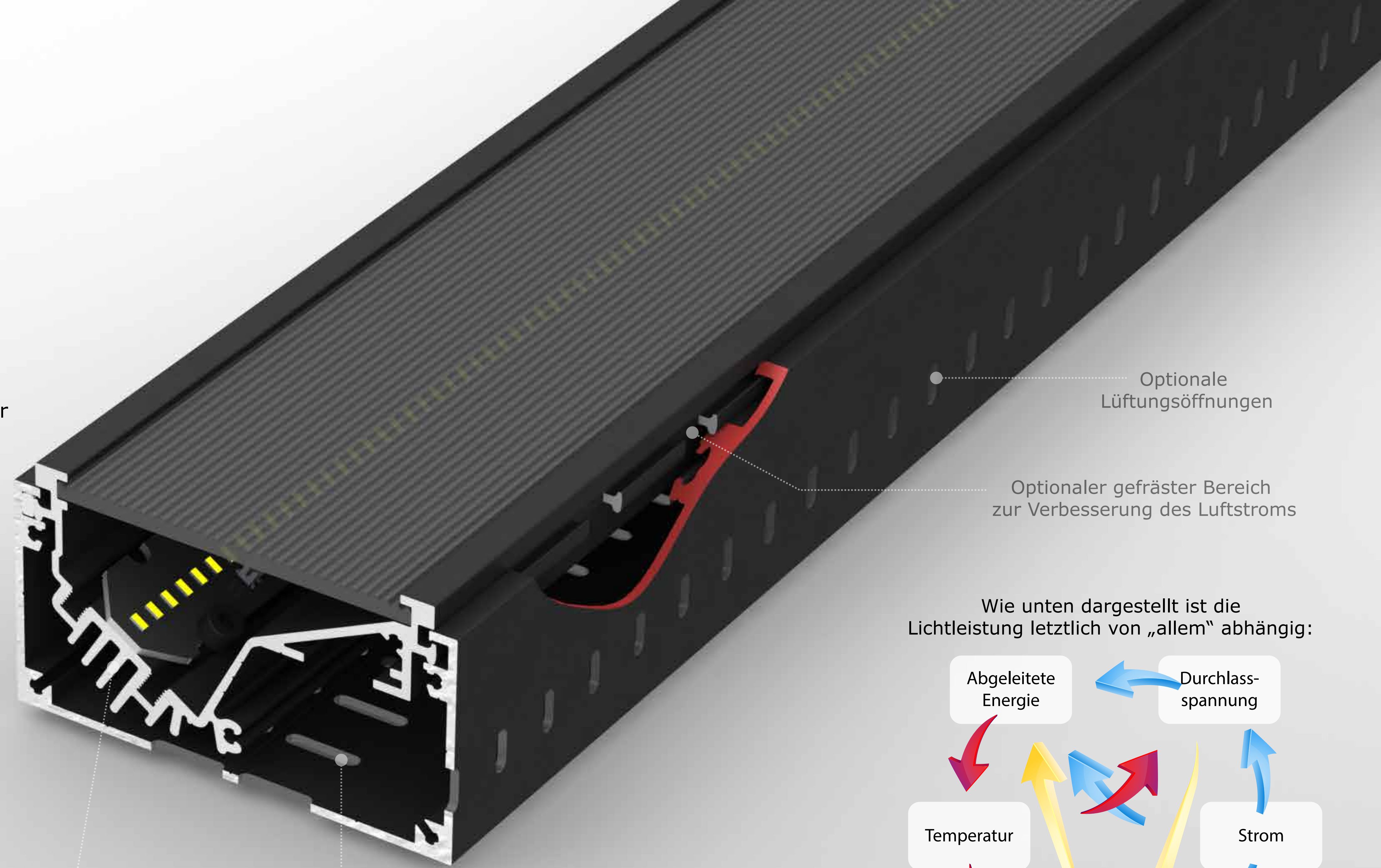
Ein effektives Temperaturmanagement ist der Schlüssel zur Nutzung der Vorteile von LED-Technik. Die Betriebstemperatur der LED beeinflusst maßgeblich die Farbtemperatur und die Gesamtlebensdauer.



(Enddeckel mit Lüftungsöffnungen)



(Enddeckel mit Lüftung bei aktiver Kühlung)



Wärmeabführung mit Kühlrippen

Kühlrippen mit gewellter Oberfläche vergrößern den Wärmeableitungsbereich der Rippen

Optionale Lüftungsöffnungen

Optionale Lüftungsöffnungen

Optionaler gefräster Bereich zur Verbesserung des Luftstroms

Wie unten dargestellt ist die Lichtleistung letztlich von „allem“ abhängig:

